

ООО “ПРОФИТ”

**Программное обеспечение
для управления коммутаторами Серии КРАБ
(Панель управления)
для ОС Windows 9x**

Руководство пользователя

г. Санкт-Петербург

1. Установка программного обеспечения

Для установки программного обеспечения панели управления коммутаторами запустите программу SETUP.EXE, находящуюся на диске, поставляемом с оборудованием.

Требования по минимальной конфигурации компьютера:

Процессор: 486DX.

ОЗУ: 8 Мб.

Свободное дисковое пространство: 500 Кб

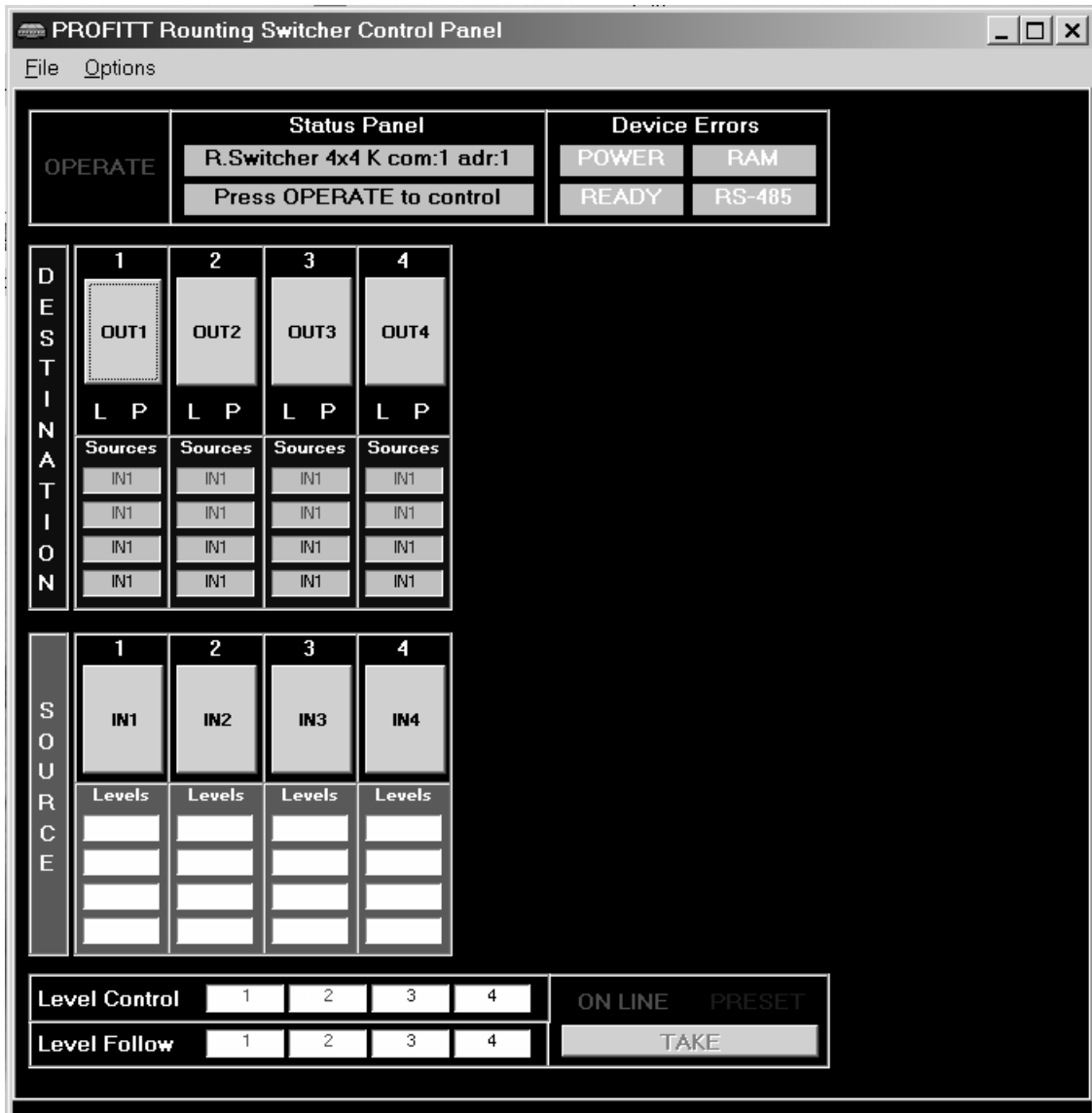
Операционная система: MS Windows 9x

Дисплей: рекомендуется SVGA 1024x768

Мышь.

Свободный COM порт.

ВНЕШНИЙ ВИД ОСНОВНОГО ЭКРАНА ПРОГРАММЫ УПРАВЛЕНИЯ



2. Работа с программой управления

Выбор управляемого коммутатора

В Главном Меню выберите пункт *Options/Routing Switcher Select*. В появившемся диалоговом окне будут отображены все подключённые коммутаторы.



Выберите коммутатор, которым вы хотите управлять и нажмите кнопку OK.

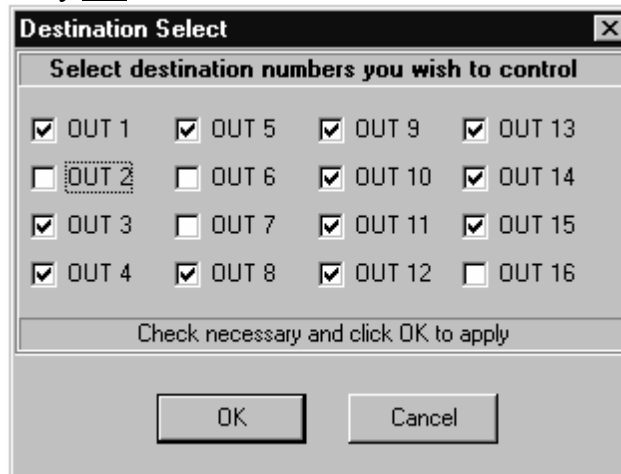
Проблемы:

В списке нет ни одного устройства

- проверьте, включен ли коммутатор и интерфейс управления
- проверьте правильность соединений

Выбор выходов коммутатора

В Главном Меню выберите пункт *Options/Destination Select*. В появившемся диалоговом окне отметьте выходы, которые будут отданы для управления с данной панели и нажмите кнопку OK.



Не разрешённые для управления выходы погаснут.

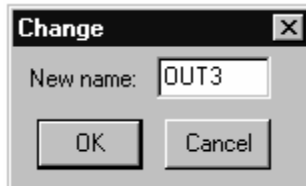
Изменение графического представления и названия кнопок соответствующих входам и выходам коммутатора

На кнопке соответствующей входу/выходу нажмите правую клавишу мыши. Появится выплывающее меню

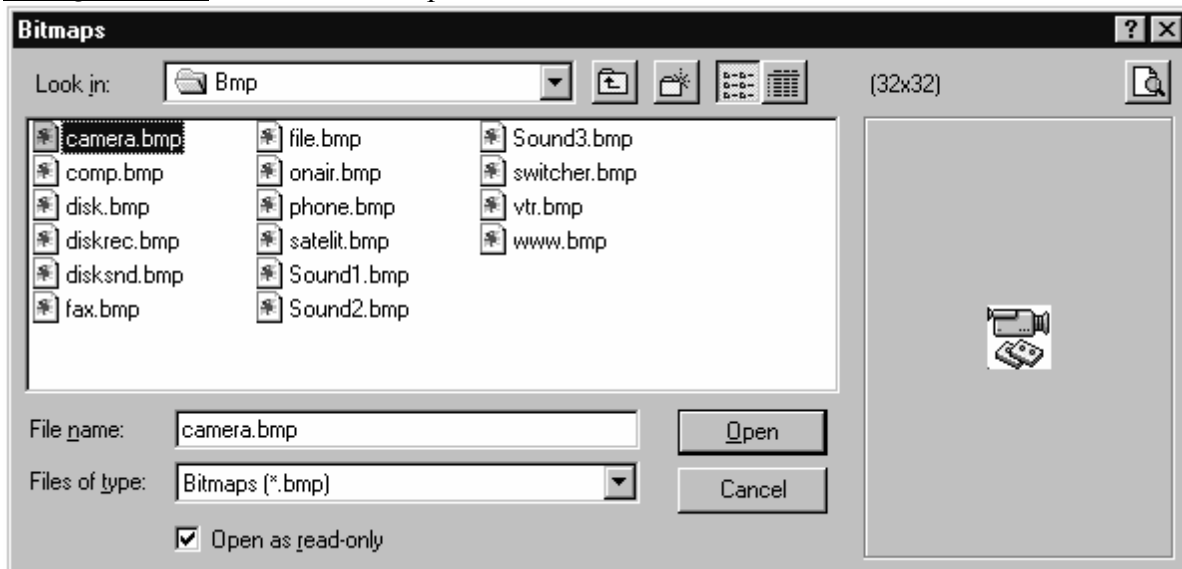


в котором:

Change Name - изменение надписи на кнопке



Change Picture - изменение картинки на кнопке



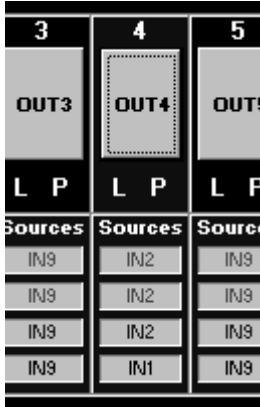
Clear Picture - удаление картинки с кнопки

Вместе с данной программой поставляется набор стандартных картинок, которые находятся в каталоге “<Program Files>/Images/”

Вы также можете использовать собственные картинки, записанные в формате BMP файлов размером 32x32 пикселя.

Управление коммутатором

1. Для включения/выключения панели управления нажмите кнопку OPERATE.
2. Выбор выхода осуществляется путём нажатия на кнопку соответствующую данному выходу.



3. Под каждой кнопкой выбора выхода находятся две кнопки для установки запретов на коммутацию:

L(Lock) - установка/снятие замка на данном выходе (замок выставляется непосредственно в коммутаторе)

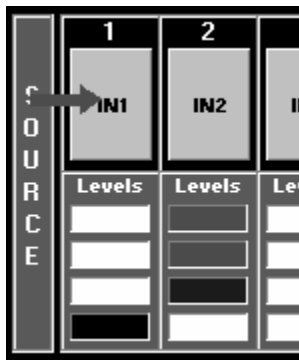
P(Protect) - установка/снятие защиты коммутации данного выхода (защита является только программным средством и не влияет на возможность коммутации с прочих панелей управления)

4. Коммутация входа на выбранный выход может осуществляться следующим образом

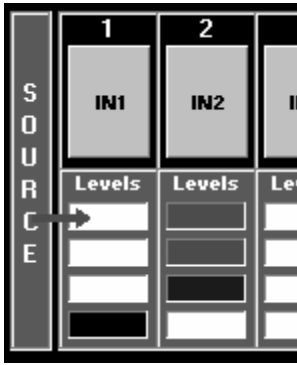
4.1 В режиме ONLINE (режим мгновенной коммутации, нажата кнопка ONLINE):



- при нажатии на кнопку соответствующую входу происходит коммутация данного входа на выбранный выход в тех уровнях, которые включены в Level Follow



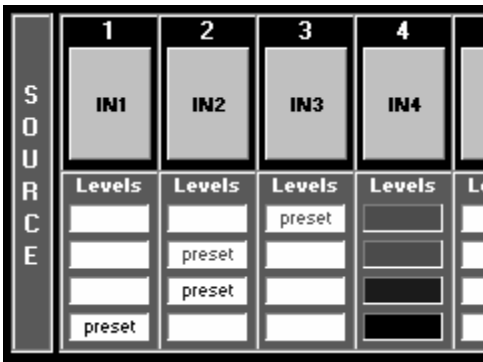
- при нажатии на кнопку соответствующую входу уровня происходит коммутация входа данного уровня на выбранный выход.



4.2. В режиме PRESET (режим предустановки, нажата кнопка PRESET):



- предустановка входов для коммутации осуществляется таким же образом как и в режиме ONLINE



- для коммутации предустановленных выходов необходимо нажать кнопку TAKE

5. Коммутация может быть осуществлена только в тех уровня, которые включены в Level Control

